

# CASA CLIMA

I serramenti ad alto isolamento termico e acustico contribuiscono ad abbattere i consumi di energia. Riparano sia dal freddo in inverno sia dal caldo in estate. Danno diritto alla detrazione fiscale del 55%

Una casa ad alto risparmio energetico vede in primo piano i serramenti, sia in legno sia in alluminio. Serramenti di alta qualità realizzati in materiali tali da garantire un alto isolamento termico, senza dimenticare quello acustico. Caratteristica, questa, che dà diritto agli sgravi fiscali sino al 55%, proprio come per i pannelli solari. Quando si pensa all'isolamento termico il pensiero corre subito al freddo, alle

rigide giornate invernali, quando gli spifferi di una porta o di una finestra non isolanti contribuiscono a consumare più gasolio o gas o legna per il riscaldamento. Non sempre si pensa che l'isolamento termico garantito da serramenti di qualità serve anche in caso di estate torride, quando la colonna di mercurio sale implacabile, ormai anche nel nostro clima temperato, a valori da tropici e da equatore.

Ebbene anche in questo caso i serramenti ben isolanti impediscono al calore di entrare in casa. Conseguenza? Non serve mettere al massimo il condizionatore, se ne abbiamo uno, e comunque aiutano a tenere fuori dalle pareti domestiche il caldo afoso. Riassumendo in caso di freddo con una buona qualità di doppi vetri è scongiurata la dispersione termica, in caso di caldo l'ottimo isolamento impedisce al calore di entrare in casa.

Altro aspetto vincente di serramenti ad alto isolamento termico è senza dubbio quello di regalare anche l'isolamento acustico. Una buona porta d'ingresso, delle ottime finestre a doppi vetri, ma anche la basculante del garage, tengono lontano l'interno dell'edificio dalla città con i suoi rumori assordanti che determinano l'inquinamento acustico. Come dire che serramenti di qualità, di ultima generazione vi assicurano un risparmio energetico grazie all'isolamento termico e un altrettanto importante isolamento acustico. Il mercato offre una vasta



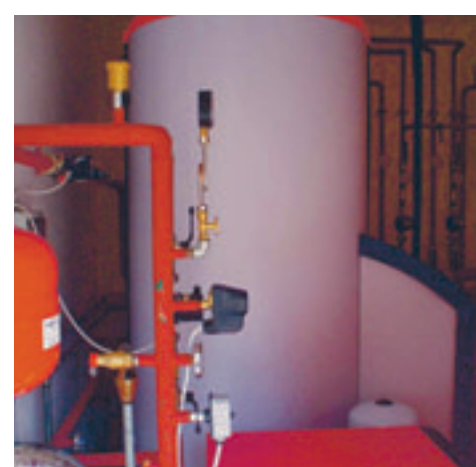
gamma di prodotti in grado di soddisfare non solo l'esigenza pratica ma anche quella estetica. I serramenti in legno sono oggi i più

gettonati, complici le caratteristiche del materiale che ha una durata trentennale e non richiede molta manutenzione. E a garanzia

del consumatore entro il 1° febbraio 2009 sarà obbligatoria la marcatura Ce che rappresenta il prodotto in tutte le sue qualità.

## INDIPENDENTI DAL TRALICCIO E ZERO BOLLETTA CON I PANNELLI SOLARI FOTOVOLTAICI SI PUÒ

Un casa ad alto risparmio energetico non può prescindere dall'aver i pannelli solari. Condizioni grazie alla quale ci si può rendere indipendenti dal



per esempio la Germania, sono in testa per l'utilizzo di pannelli solari fotovoltaici e anche la «cugina» Grecia ci batte in fatto d'installazione d'impianti

traliccio dell'Enel e azzerare la relativa bolletta. Obbligatoria per i nuovi edifici, non possono non interessare anche il resto del pianeta matrone per diversi motivi. Partiamo da quello «etico»: gli edifici che utilizzano energia da combustibile fossile sono responsabili per il 40% delle emissioni inquinanti che hanno determinato l'effetto serra e rendono l'aria irrespirabile...; c'è poi il motivo economico: con la Finanziaria 2007 numerose sono le iniziative per favorire l'installazione dei pannelli solari, dal «conto energia» (che incentiva il solare fotovoltaico per la produzione di energia elettrica) alle detrazioni fiscali sino al 55% per tutti quegli interventi che possono migliorare gli edifici sotto il profilo del risparmio energetico. Nel resto dell'Europa Paesi con più bassa insolazione dell'Italia,

solari. Scegliere di installare pannelli solari è una scelta privata per chi una casa ce l'ha già, tuttavia è una scelta privata che si ripercuote sulla collettività e sullo Stato creando condizioni reali per abbattere l'inquinamento alle stelle e non ultima la dipendenza totale per il rifornimento di energia da altri Paesi.

Oggi la tecnologia ha fatto passi da gigante anche dal punto di vista estetico e montare pannelli solari sul tetto di casa o metterli in giardino non rappresenta uno sfregio all'edificio, tutt'altro. Nella nostra provincia aziende leader nella produzione di pannelli solari sono a disposizione per fornire ogni ragguglio in proposito. Come molto qualificati sono gli installatori di pannelli solari. Basta una telefonata per interpellarli e saperne di più.

INFORMAZIONI PUBBLICITARIE

**Suntek** da 15 anni si occupa delle energie rinnovabili ed ha scelto di portare in Italia due grandi Marchi. **Suntek** infatti è **importatore unico** per l'Italia di:

- **SOLVIS**, che dal 1986 si occupa esclusivamente di solare termico, la quale ha sviluppato nel 1998 il sistema SolvisMax, caldaia solare a condensazione per l'integrazione al riscaldamento, più altri macchinari per l'integrazione solare, per riscaldare e produrre acqua calda sanitaria dal piccolo appartamento ad edifici commerciali o palazzine civili di grandi dimensioni.
- **IDM** invece, dal 1987 ha sfondato il mercato del nord dell'Europa con i propri prodotti: pompe di calore monovalenti, accumulatori intelligenti con acqua igienica sanitaria fresca, tecnica solare; il suo fiore all'occhiello sono le pompe di calore che sfruttando l'energia geotermica possono fornire un impianto di riscaldamento e produzione acqua calda a qualsiasi tipo d'abitazione, senza nessuna caldaia, quindi ad emissioni ZERO; con lo stesso impianto si può raffrescare l'estate.

**Il calore del sole e della terra sono di tutti, e sono GRATIS! Suntek ne cattura la forza per voi! PERCHÉ PAGARE DI PIÙ? Vi seguiremo con cura dalla progettazione all'installazione, chiamateci senza impegno!**

**Detrazione del 55% in 3 anni!**

**Vogliamo un futuro alla luce del sole!**

**Suntek srl Via Puccini, 1 - Madone (BG) Tel: 035/49.39.020 Info@suntek-bergamo.it www.suntek-bergamo.it**

Geotermia e Solare Termico per riscaldamento, raffrescamento e acqua calda sanitaria

Speciale - NOVITA' 2007

**KlimaHaus®**

**Cos'è una CasaClima?**

CasaClima è sinonimo di costruzioni edili a basso consumo energetico. Obiettivo principale: ridurre le perdite di calore dell'edificio grazie a un buon isolamento termico, attraverso una metodologia costruttiva rispettosa dell'ambiente.

- Spese di riscaldamento più basse
- Il benessere abitativo aumenta
- Tutela del clima e dell'ambiente

CasaClima **NON** definisce uno stile architettonico ma bensì la **CATEGORIA ENERGETICA** dell'edificio.

**CasaClima ORO (ovvero da 1 litro)**  
Indice termico dell'edificio inferiore ai 10 kWh/m2a

**CasaClima A (ovvero da 3 litri)**  
Indice termico dell'edificio inferiore ai 30 kWh/m2a

**CasaClima B (ovvero da 5 litri)**  
Indice termico dell'edificio inferiore ai 50 kWh/m2a

**Caratteristiche di una CasaClima:**

- costruzione compatta
- alto isolamento termico delle mure esterne
- finestre termoisolanti
- struttura a tenuta d'aria
- assenza di ponti termici
- sfruttamento dell'energia solare
- impiantistica ottimizzata
- accurata esecuzione dei lavori

Evitiamo brutte sorprese e diamo la massima attenzione ad una **PROGETTAZIONE INTELLIGENTE** ....

Oggi è possibile, **CARMINATI** con il nuovo serramento certificato **K - 92 (Klima - 92)**, l'infisso in legno da 92 mm., è in grado di rispondere agli standard richiesti da CasaClima classe **GOLD**.

Le perdite di calore di una finestra sono determinate dalle caratteristiche del vetro e del telaio che la compongono. Maggiore è la temperatura del telaio, minore è la possibilità che si sviluppino fenomeni di condensazione dell'aria. Vengono montati vetri a 3 strati, per far sì che il valore U sia il più basso possibile. Gli interassi fra gli strati devono essere realizzati in modo ermetico e riempiti con aria secca o meglio con GAS nobili quali: Argon, Cripton, Xenon. Infine l'applicazione di pellicole trasparenti sui vetri migliora le caratteristiche isolanti della finestra.

**CARMINATI**

**SERRAMENTI**

**Cos'è una Passive House?**

La casa passiva, passive house in lingua inglese, è un'abitazione che assicura il benessere termico senza alcun impianto di riscaldamento "convenzionale", ossia caldaia, termosifoni o sistemi analoghi.

La casa è detta passiva perché la somma degli apporti passivi di calore dell'irraggiamento solare trasmessi dalle finestre e il calore generato internamente all'edificio da elettrodomestici e dagli occupanti stessi, sono quasi sufficienti a compensare le perdite dell'involucro durante la stagione fredda.

Questo tipo di costruzione viene generalmente realizzato con legno strutturale, che è un isolante naturale.

**La realizzazione di case passive impone limiti restrittivi:**

- Bassi valori U di trasmittanza in funzione del clima
- Esecuzioni prive di ponti termici
- Eccellente tenuta all'aria dell'involucro edilizio, provata tramite test di pressione (Blower Door Test) secondo la UNI EN 13829; il valore n50 ottenuto dal test non deve superare 0,6 h-1
- Vetrate con bassi valori U in funzione del clima con elevato grado di trasmissione della radiazione solare, in modo da permettere anche in inverno un guadagno termico netto
- Finestre con bassi valori U in funzione del clima
- Se necessario, ventilazione con recupero termico (l'efficienza dello scambiatore dipende dal clima)
- Dispersioni termiche minime per la produzione e la distribuzione di acqua calda
- Utilizzo altamente efficiente della corrente elettrica

**La casa scalda e si raffredda PASSIVAMENTE.**

**SERRAMENTO P - 120 (passive 120) l'infisso in legno/alluminio certificato per rispondere agli standard della PASSIVE HAUSE**

OGGI TUTTO QUESTO È UNA REALTÀ VICINA A Casa TUA CON **CARMINATI**

**Sede Legale e Produttiva:**  
**PONTERANICA (BG)** via Petos, 5 (s.s. Valle Brembana) tel. 035.4128272 fax 035 570360  
www.carminatisserramenti.it - e-mail: info@carminatisserramenti.it  
**Esposizioni: COSTA VOLPINO (BG)** via Nazionale, 87 tel. 035973091 fax 035973780  
**TORBOLE CASAGLIA (BS)** via Colombo, 24 tel. 0302151083 fax 0302158224  
**MONZA (MI)** via Del Mille, 10 tel. 0393900160 fax 0392313497